



Aan: burgemeester en schepen college van de gemeente Hove

Hove, 16 december 2018

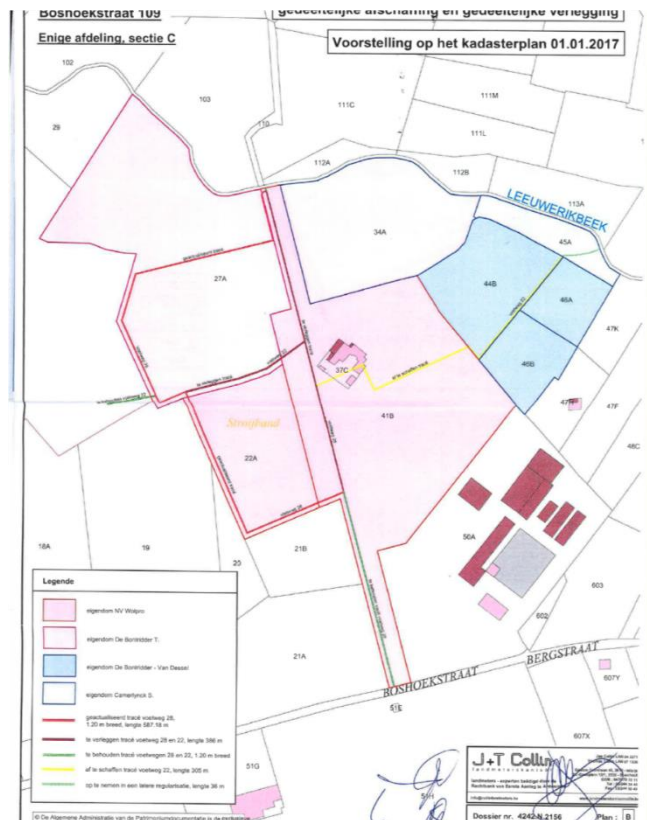
Betreft: bezwaarschrift mbt het voorstel om delen van voetweg 22 en 28 af te schaffen en te verleggen

Natuurpunt Zuidrand Antwerpen vertegenwoordigt volgens haar statuten, Natuurpunt vzw op het grondgebied van de gemeente Hove. De afdeling heeft bijna 2000 leden en daardoor een groot draagvlak bij de bevolking. Haar missie is de natuur en openruimte verder te beschermen en te ontwikkelen.

In dit kader wenst de afdeling **bezwaar aan te tekenen om de huidig voorgestelde Voetwegen 22 en 28 te verleggen volgens het voorgestelde tracé.**

Natuurpunt neem akte van

- het feit dat beide voetwegen elkaar kruisen ter hoogte van een voormalige hoeve (Boshoekstraat 109) die destijds uitgebreid werd waardoor de wegen letterlijk de woning kruisen. Deze situatie is niet nieuw en dateert reeds van enkele decenia geleden.
- het voorstel om voetweg 22 en 28 als volgt te verleggen (zie kaart):
 - start via de dreef over het oorspronkelijke tracé van voetweg 28
 - vervolgens wordt het huidige tracé van voetweg 22 verlaten en wordt de rand van het kadasterperceel 22A in wijzerzin gevolgd tot aan de rand van het Uilenbos en tot halverwege kadasterperceel 27A (meest oostelijke hoek van het Uilenbos
 - vandaar wordt de weide (kadasterperceel 27A gedwarst naar het oosten) langsheen een historische gracht tot juist voor het oorspronkelijke tracé van voetweg 28
 - vandaar wordt naar het noorden afgebogen een 10 tal meter links van de dreef waar de huidige voetweg 28 loopt.



Als vereniging hebben we samen met de natuur en milieuraad van de gemeente op zondag 2 december de situatie ter plaatse gaan bekijken waarbij we het volgende konden vaststellen:

- het laarzenpad komende van Lint kruist de Boshoekestraat ter hoogte van n° 99 en wandelaars gaan spontaan allen naar het noorden via de dreef naar het Uilenbos. De huidige voetweg 28 is daardoor momenteel functioneel
- het voorgestelde tracé ligt langsheen en kruist verschillende beken. Hierdoor is het in de praktijk erg moeilijk bewandelbaar. Dit doet ons vragen rijzen omtrent de haalbaarheid van het voorgestelde tracé.
- het geplande wandelpad in de weide 27A langsheen het Uilenbos, eigendom van Natuurpunt, loopt parallel met het bestaande (rode) wandelpad in het Uilenbos
- de weiden en in bijzonder de beekkanten zijn erg belangrijk voor reeën en legers van hazen
- het punt waar het voorgestelde tracé naar rechts draait is een kwelwaterpunt en een belangrijke drinkplaats voor reeën; vandaar ook moeilijk bewandelbaar
- het laatste noordelijke deel van het tracé van voetweg 28 loopt over het terrein van de huidige eigenaar in een dreef, maar wordt in de praktijk duidelijk niet gebruikt door de huidige eigenaar

Natuurpunt Zuidrand Antwerpen kan daarom niet instemmen met het voorgestelde verlegde tracé en heeft daarvoor haar redenen verduidelijkt in de volgende bezwaren:

- het voorgestelde tracé is in de praktijk niet bewandelbaar
- het voorgestelde tracé verloopt deels langs kanten die makkelijk overstromen en kwetsbaar zijn voor erosie
- teveel natuurwaarden verstoord worden (drinkplaatsen reeën, legers hazen)
- het wandelpad naast het Uilenbos het toegankelijkheidsschema schaadt en daardoor ernstige potentiële schade kan toebrengen aan de vogel, reeën en hazenpopulatie alsmede de gearandeerde rustperiode van mei tot begin augustus
- wij tevens vinden dat er ongepast veel landbouwgrond wordt opgeofferd voor privaat belang, waar dit echt niet noodzakelijk is

Daarom stelt Natuurpunt Zuidrand het volgende alternatieve voorstel voor:

- ***het zuidelijke deel van voetweg 28 afschaffen en toegang tot het gebied te verschaffen via de bestaande dreef ter hoogte van n° 99 en vervolgens het rode wandelpad te volgen dat deels over het tracé van voetweg 22 loopt tot aan de Lauwerijkse beek.***
Deze wandelwegen zijn nu reeds beschikbaar, bewegwijzerd, onderdeel van het provinciaal wandelnetwerk en gereguleerd voor toegankelijkheid ifv de natuurwaarden. Onze vereniging is eigenaar van het Uilenbos en stelt geen bezwaren tov dit alternatief, integendeel. Hierdoor worden de natuurwaarden van dit Europees beschermde gebied niet aangetast. Een pad leggen in de weide naast een toekomstig type 4 natuurgebied zonder enige toegankelijkheidsregeling kan ons inziens niet en staat borg voor natuurschade;

- **De doorsteek naar het oosten te voorzien ter hoogte van de Lauwerijkse beek (tracé 1).** Hierdoor gaat minder landbouwgrond verloren aangezien langsheen deze beek er so-wie-so over een afstand van 5m niet mag bemest en 1-2 meter niet geoogst worden en dit deel noordelijk ligt van de zone kwetsbaar voor zijn natuurwaarden (rood gearceerde delen). De reeën trekken minder door het noordelijke deel van dit weidegebied waardoor de verstoring ook minder wordt;

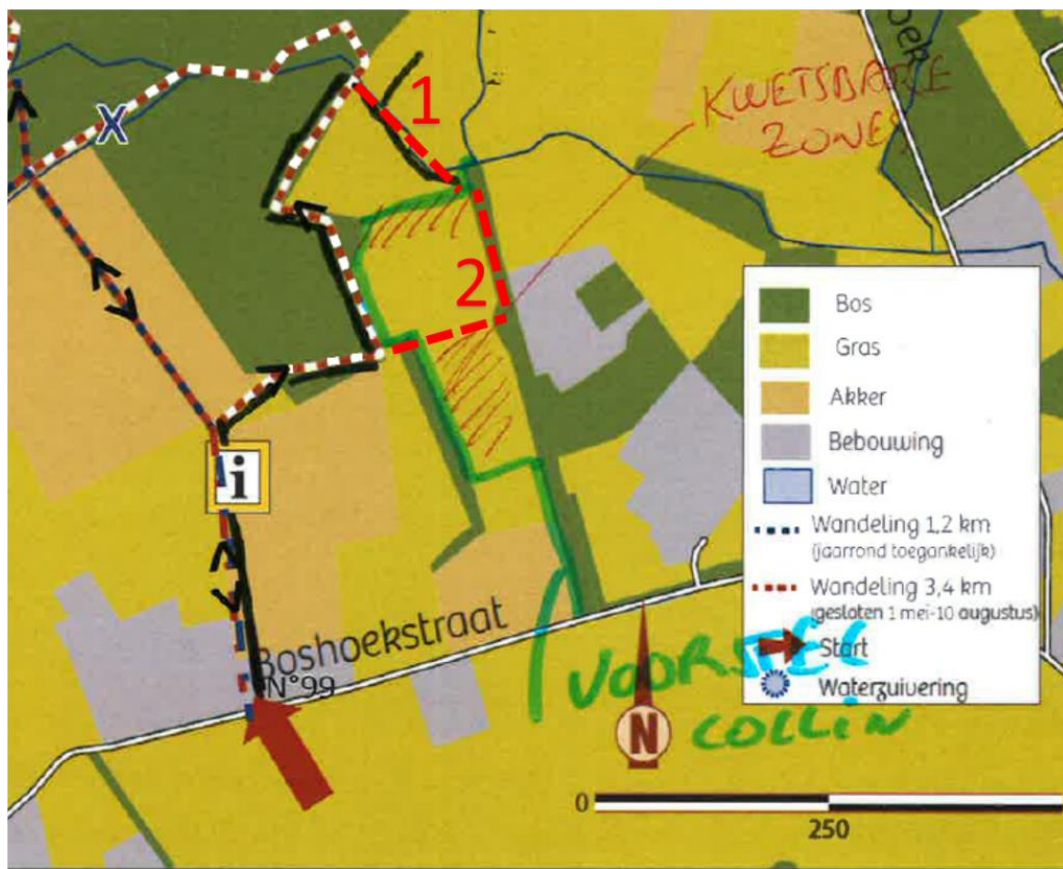
De natuur en milieuraad van Hove heeft verder voorgesteld om voetweg 22 te behouden vertrekkende vanuit haar bedding in het Uilenbos naar het oosten toe, tot iets voor de hoeve, om dan vervolgens deze links te omcirkelen en aansluiting te geven op het bestaande noordelijk deel van de dreef (tracé 2). Dit laatste deel doorheen de dreef komt overeen met het huidige tracé van het noordelijke deel van voetweg 28 en wordt momenteel duidelijk niet gebruikt door de huidige eigenaar.

Alhoewel dit meer verstoring in het weidegebied met zich meebrengt kan Natuurpunt deze suggesties volgen. Het grootste voordeel is dat op deze wijze voetweg 22 maximaal behouden wordt en een luswandeling via tracé 2 en 1 kan gemaakt worden tenminste voor het grootste deel van het jaar (niet van mei tot 10 augustus om natuurbeschermingsmaatregelen). De vereniging eist wel dat er gewandeld wordt “door” en “niet links” van deze dreef door de weiden. Via de dreef is natuurverstoring kleiner en de wandelbeleving aangenamer.

Tot slot hebben we in dit kader **twee belangrijke bijkomende bemerkingen voor de gemeente Hove.**

1. Natuurpunt meent dat gelijkberechtiging een erg belangrijk principe is mbt de eigenaren van bestaande voetwegen. Het kan dan ook niet menen we dat de openstelling of verlegging van dit deel van voetweg 22 bekeken wordt dit terwijl het meer westelijke deel relatief recentelijk werd weggeploegd. Op dit vlak vragen we dan ook dat de gemeente een gesprek aangaat met de huidige eigenaar voor een passende verlegging/compensatie.
2. Aangezien beide (huidige) voetwegen momenteel dood lopen op de grens met Boechout dringt Natuurpunt er op aan dat het bestuur contact opneemt met de gemeente Boechout om de aansluiting te verzekeren tot aan de Boshoeck (slechts enkele honderden meters). Zonder deze aansluiting/verlenging heeft de verlegging immers geen enkele zin en kan evengoed een volledig negatief advies afgeleverd worden.

Onderstaand plannetje geeft schetsmatig de alternatieven weer waarbij groen het voorgestelde tracé is, en rood de alternatieven. De pijl geeft aan waar het laarzenpad vanuit Lint de Boshoeckstraat kruist.



Met geachte groet

Hugo Waeterschoot
Voorzitter afdeling

Wim Van Deynze
Coördinator Hove

Gerd De Gheselle
Voor de beheerploeg Uilenbos